

# Buse de série SX

**mastip**<sup>TM</sup>  
hot runner solutions



## Avec 2 résistances de chauffe, la buse SX est idéale pour les applications monobuse.

Les zones de résistance contrôlées indépendamment assurent une distribution uniforme de la température sur toute la longueur de la buse, ce qui la rend idéale pour le traitement des matières techniques.

### Conception moule

- Possibilité de commander facilement des longueurs spéciales de buse
- Profil de seuil identique à celui des MX et BX
- Différentes longueurs de buse dans la gamme X
- Possibilité de mouler des grandes pièces avec de plus petites buses dû à l'optimisation des pertes de charge

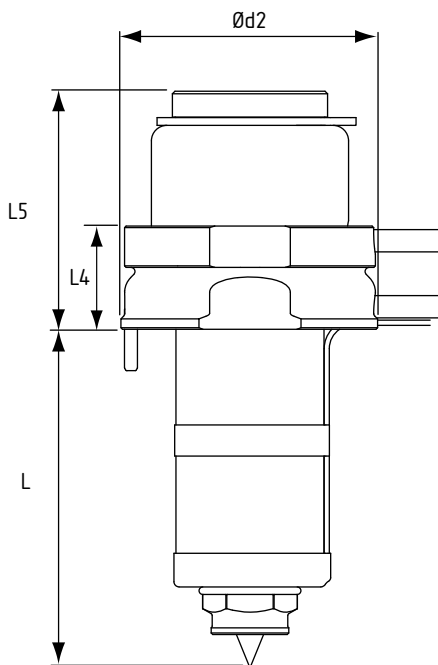
### Mise en œuvre

- Résistance de tête de buse à part pour un meilleur contrôle de la température
- Large plage de transformation
- Excellent profil de température et bonne stabilité thermique
- Fonctionne à basse pression d'injection
- Temps de cycle optimum du fait de la bonne isolation thermique
- Utilise des résistances économiques et robustes
- Diamètre d'entrée réduit fournissant une parfaite adaptation avec vos buses de presse
- Pression interne maintenue grâce au diamètre d'entrée réduit
- Diamètre d'entrée réduit avec option de modification
- Available in H13 and 420 corrosion resistant steel

### Installation et maintenance

- Usinage simple et montage facile
- Fiabilité exceptionnelle en raison de l'utilisation de matériaux d'avant-garde
- Pointes et embouts communs permettant d'avoir des pièces détachées disponibles rapidement dans la gamme de buses X

# Buse de série SX



## Disponibilité

	Série 13	Série 16	Série 19	Série 27
L		45		—
		55		—
		65		—
			75	
			85	
			95	
			105	
			115	
			130	
			145	
			160	
			175	
			200	
			225	
		—		250
	—		275	
	—		300	
		—		350
		—		400
		—		450
L4	18		20	25
L5	44		46	50
d2	40		50	

Toutes les mesures sont en millimètres.  
Available in H13 and 420 steel.

## Options de seuil

