

FlowLoc™ Technologie Düsenprogramm mit erweitertem Thermoprofil

mastip™
hot runner solutions



Das Düsenprogramm mit FlowLoc™ Technologie ist eine sichere und auslaufsichere Lösung für Mehrkavitätenverteilersysteme. FlowLoc™ verfügt über eine fortschrittliche Heizungstechnologie mit integrierten Heizelementen für eine außergewöhnliche thermische Leistung.

Die FlowLoc™ Baureihe ist ideal für die nächste Generation der Nexus™ Systeme und VeriShot™ Einzelnadelverschlusslösungen von Mastip. Die FlowLoc™ Technologie ist geeignet für eine breite Palette von Anwendungen, wie z.B. kleine bis mittelgroße Automobilanwendungen, mittlere bis große Geräte, große Verpackungen und große elektrische Anwendungen.

Aufbau

- Verfügbar in Düsen der Baureihen 16, 19 und 27
- Gewindegewinde für direkte Befestigung am Verteiler
- Gleiche Anschnittprofile wie in der Industrie, die die Düsen der X-Baureihe definieren

Einsatz

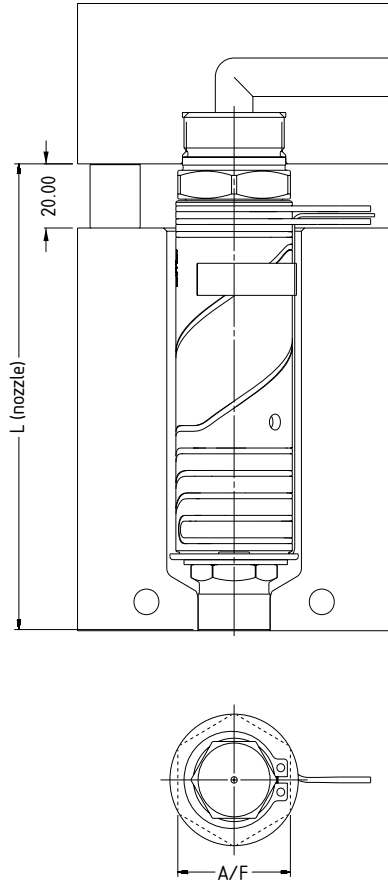
- FlowLoc™ Technologie bietet eine sichere und auslaufsichere Lösung
- Verarbeitung einer breiten Palette von Polymeren einschließlich abrasiver Füllstoffe möglich
- Hervorragendes thermisches Profil über die gesamte Länge der Düse sorgt für ein breites Verarbeitungsfenster
- Geeignet für niedrige bis hohe Kavitäten, Hochdruckanwendungen
- FlowLoc™ ist für thermische Verschlüsse in Nexus™ Systemen und in Nadelverschlüssen für VeriShot™ Einzelnadelverschlusslösungen verfügbar
- Supplied in 420 corrosion resistant steel

Einbau und Wartung

- Einfache Montage über Gewindegewinde
- Verwendet die bewährten Spitzen und Vorkammerbuchsen der X-Baureihe von Mastip, um sicherzustellen, dass Ersatzteile schnell verfügbar sind

FlowLoc™ Technologie

Düsenprogramm mit erweiterter Thermotechnologie



Verfügbare Baureihen

	Baureihe 16	Baureihe 19	Baureihe 27
Düsenprogramm mit FlowLoc™ Technologie			
L	75		
	85		
	95		
	105		
	115		
	130		
	145		
	160		
	175		
	200		
	225		
	250		
	-	275	
-	300		
-	-	350	
-	-	400	
-	-	450	
A/F	27	30	36

Alle Maße sind in Millimetern angegeben.
Available in 420 steel.

Anschnittoptionen

